

(1) 基本情報

①法人の名称

学校法人電子開発学園

②主たる事務所

住 所 〒069-8585 北海道江別市西野幌5 9 番 2

電 話 011-385-8433

F A X 011-385-8992

ホームページアドレス <https://www.do-johodai.ac.jp/>

(2) 設立目的

豊かな知性と国際感覚及び応用的能力を兼ね備えた有為の人材を育成することを目的とする。

(3) 建学の理念等

北海道情報大学

建学の理念

情報化社会の新しい大学と学問の創造

北海道情報専門学校

教育理念

I T人材育成に関する国策の推進役を担うとともに、I T企業が求める実践的なI T人材を育成することにより、情報化社会の進展に寄与する。

電子開発学園の沿革

- 昭和43(1968)年 北海道電子計算機専門学校 開校
- 昭和52(1977)年 北海道電子計算機専門学校 専修学校専門課程 認可
- 昭和59(1984)年 北海道電子計算機専門学校 教育システム(PINE-CAI)の導入
- 昭和61(1986)年 学校法人電子開発学園 設立
- 昭和63(1988)年 北海道電子計算機専門学校
情報化人材育成連携機関委嘱校 指定(通産省)
- 平成 元(1989)年 北海道情報大学 開学
北海道情報大学 経営情報学部 開設
- 平成 3(1991)年 北海道電子計算機専門学校
通信衛星遠隔教育システム(PINE-NET)の運用開始
- 平成 6(1994)年 北海道情報大学 通信教育部経営情報学部 開設
北海道電子計算機専門学校 大学併修コース 開設
北海道情報大学 通信教育部で衛星通信(PINE-NET)による大学教育開始
北海道電子計算機専門学校 情報化人材育成学科 認定(通産省)
- 平成 7(1995)年 北海道電子計算機専門学校 専門士称号授与校 認定(文部省)
- 平成 8(1996)年 北海道情報大学 大学院 開設
- 平成13(2001)年 北海道電子計算機専門学校を北海道情報専門学校に学校名変更
北海道情報大学 情報メディア学部 開設
北海道情報大学 教職課程 設置
北海道情報専門学校 商業実務専門課程 開設
- 平成15(2003)年 北海道情報大学 通信教育部でe-Learningを開始
- 平成17(2005)年 北海道情報専門学校
高度専門士(4年課程)称号授与校 認定(文部省)
- 平成18(2006)年 北海道情報大学 経営情報学部 医療情報学科 開設
- 平成21(2009)年 通信衛星(PINE-NET)を高速専用インターネット(PINE-NETⅡ)として
運用開始
- 平成25(2013)年 北海道情報大学 医療情報学部 開設
- 平成26(2014)年 北海道情報専門学校 職業実践専門課程 認定(文部科学省)

役員・評議員

令和2年4月1日現在

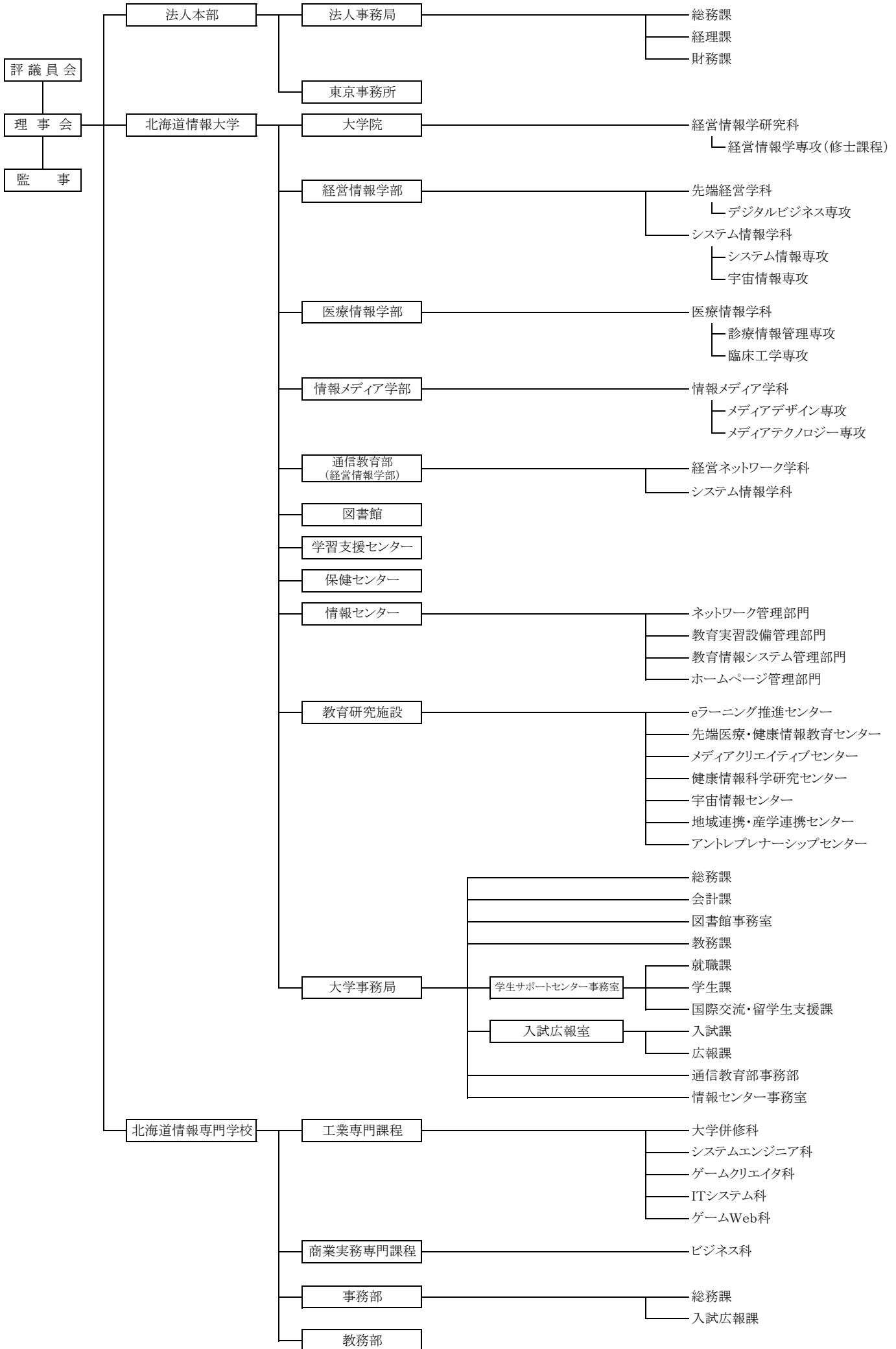
役員（理事・監事）

理事長	松尾 泰
常務理事	石川 弘行
理事（学長）	澤井 秀
理事（副学長）	西平 順
理事（校長）	関 信仁
理事	安倍 隆
理事	上原 利数
理事	井上 智雄
理事	青山 周
理事	小澤 興朗
理事	笠羽 範夫
理事	富士 隆
監事	久保 泰雄
監事	光武 松雄

評議員

1号評議員	石川 弘行	澤井 秀	関 信仁	安倍 隆
	西平 順	井上 智雄	矢埜 博隆	瀧澤 浩基
2号評議員	阿部 孝	仙座 篤	河端 悟	宮腰 直樹
	阿部 信也			
3号評議員	松尾 泰	青山 周	小澤 興朗	笠羽 範夫
	長井 敏行	和田 龍彦	上原 利数	廣石 良雄
	井野 智	藤井 敏史	富士 隆	松尾 愛子

令和2年度 学校法人電子開発学園 組織図



設置する学校、学部・学科等

令和2年5月1日現在

設置する学校	開校年月	学部・学科等	摘 要
北海道情報大学	平成元年4月	大学院 経営情報学研究科 経営情報学専攻修士課程	
		経営情報学部 先端経営学科	
		経営情報学部 システム情報学科	
		通信教育部 経営情報学部 経営ネットワーク学科	
		通信教育部 経営情報学部 システム情報学科	
		医療情報学部 医療情報学科	
		情報メディア学部 情報メディア学科	
北海道情報専門学校	昭和43年4月	大学併修科 (昼間4年)	工業専門課程
		システムエンジニア科 (昼間3年)	工業専門課程
		ゲームクリエイタ科 (昼間3年)	工業専門課程
		ITシステム科 (昼間2年)	工業専門課程
		ゲームWeb科 (昼間2年)	工業専門課程
		ビジネス科 (昼間2年)	商業実務課程

